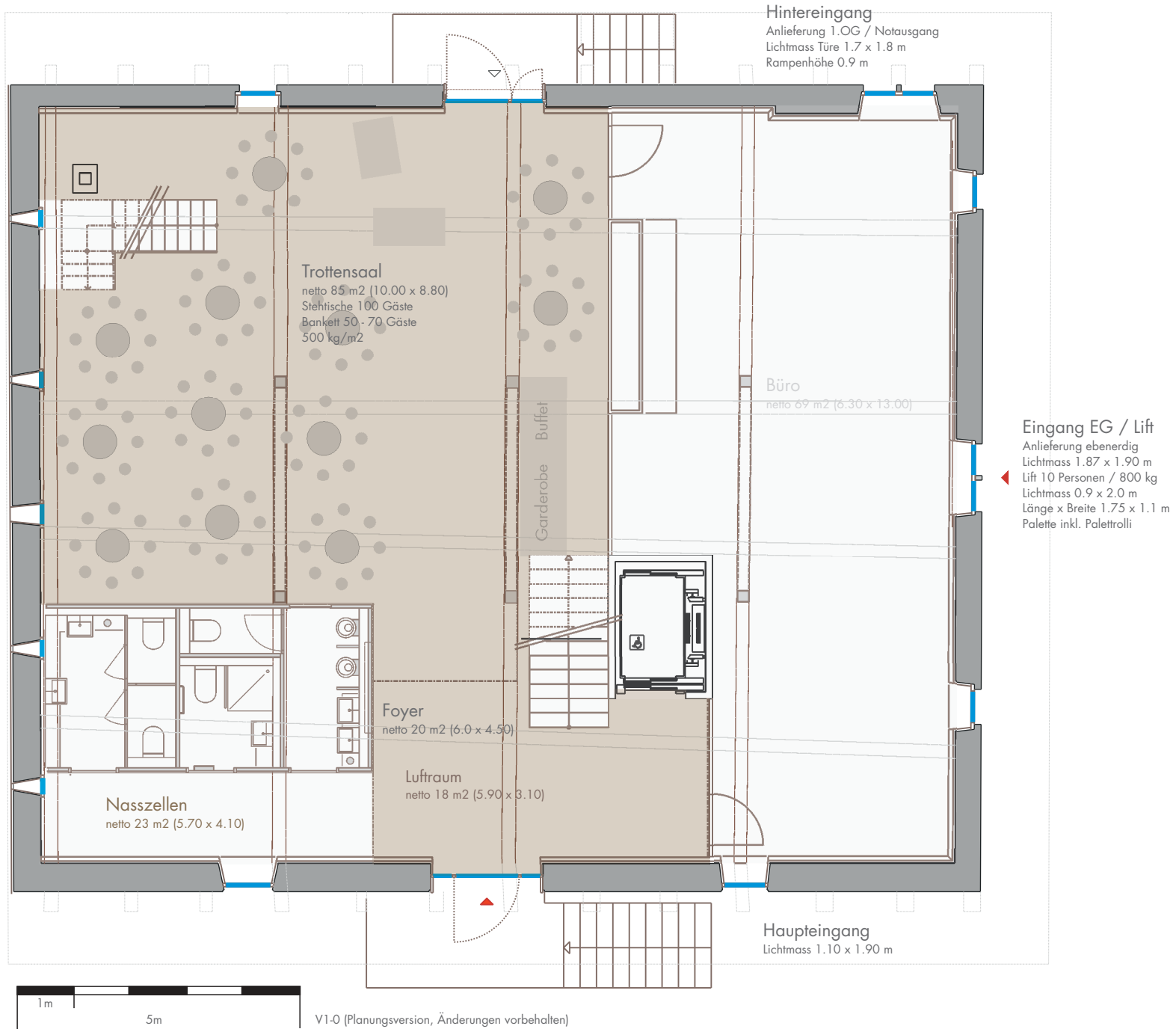


# Rote Trotte Winterthur Eventlocation

## 1. Obergeschoss · 105 m<sup>2</sup> Nutzfläche

Zone für Apéritif, Garderobe, Essen, Lounge, Bar, Seminarraum, ...



# Rote Trotte Winterthur Eventlocation

## Dachgeschoss · 140 m<sup>2</sup> Nutzfläche

Zone für Bankett, Lounge, Bar, Bühne, Catering, Seminarplenum, Gruppenraum, ...

