

# Barfüsserkirche

Raumvermietung – Kurzübersicht



## HMB-Kontaktliste

**Raumvermietung:** Katja Kretz,  
Tel. +41 61 205 86 03; vermietung.hmb@bs.ch

**IT (Flatscreen, Beamer):** Philipp Emmel,  
Tel. +41 61 205 86 13; philipp.emmel@bs.ch

**Haustechnik Barfüsserkirche:** Beat Andler  
Tel. +41 61 205 86 31; beat.andler@bs.ch

**Haustechnik Haus zum Kirschgarten:** Rolf Gutjahr,  
Tel. +41 61 205 86 73; rolf.gutjahr@bs.ch

**Haustechnik Musikmuseum:** Davide Belluoccio,  
Tel. +41 61 205 86 83; davide.belluoccio@bs.ch

**Externe Soundtechnik:** Konnex GmbH,  
Tel. +41 61 482 31 08, info@konnex.ch



#### **Kirchenschiff:**

- Steh-Apéro für ca. 300 Personen
- 200 Stühle
- Rednerpult mit Leselampe
- Beamer
- Leinwand 488 cm x 274 cm
- Licht Dämmung / Lichteffekt
- 12 Bodenleuchten an den Säulen und 4 Bodenleuchten im Chor
- 6 Tische 80 cm x 180 cm; ohne Tischtuch
- Diverse Soundsysteme (werden durch Konnex GmbH, Allschwil bedient; Kosten gemäss Preisliste)
- Bühnenelemente
- Rollstuhlgängig
- Kein Raum für Service-Station des Caterers vorhanden (Abschirmung sollte mitgebracht werden)



#### **Seminarraum:**

- 50 Stühle
- 8 Tische; können in Blockform oder U-Form aufgestellt werden
- Beamer
- Leinwand (ClickShare verbindet PC / Notebook mit dem Beamer)
- 2 Flipcharts
- Magnetwände
- Kein Tageslicht
- Rollstuhlgängig
- Kleine Kaffeemaschine ohne Kaffeeservice vorhanden

#### **Für alle 3 Ausstellungshäuser gilt:**

- Führungen durch die Sammlungspräsentation in D, E und F möglich
- Begrüssung durch ein Mitglied der GL oder eine Kuratorin, einen Kurator möglich
- Firmenlogo / Begrüssung in Full HD Auflösung 1920 x 1080 Pixel auf dem Bildschirm beim Eingang möglich
- Soundanlage wird durch Konnex GmbH, Allschwil auf- und abgebaut und bedient
- Schild «Warenumschlag» vorhanden
- Garderobenständer vorhanden
- Schliessfächer vorhanden
- Toiletten; rollstuhlgängiges WC vorhanden
- Stromanschluss 220 V
- Keine offenen Flammen
- Ausstellungsobjekte dürfen nicht verschoben werden
- Anweisungen der Oberaufsicht und Haustechnik sind zu befolgen

# Barfüsserkirche

Kirchenschiff (EG) und Seminarraum (UG)



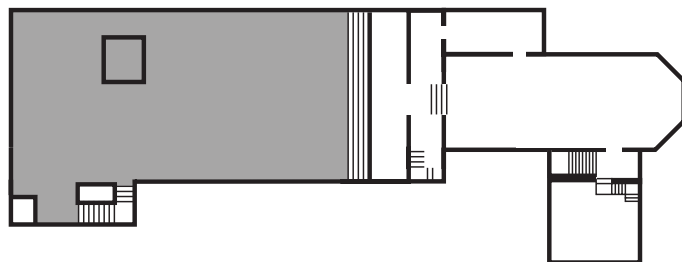
# Barfüsserkirche

Kirchenschiff (EG)



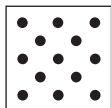
## Kirchenschiff

Das Schiff der Barfüsserkirche eignet sich für Vorträge, Podiumsgespräche oder Konzerte (bis zu 200 Personen) und Steh-Apéros (bis zu 300 Personen).



Die Raumgrösse des Kirchenschiffs beträgt  
ca. 40 m x 20 m

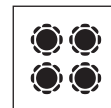
Bestuhlung /  
Kapazität



**Apéro:**  
300



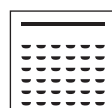
**Bankett:**  
150



**Gala:**  
100



**Seminar:**  
200



**Präsentation:**  
200



**Individuell:**  
400

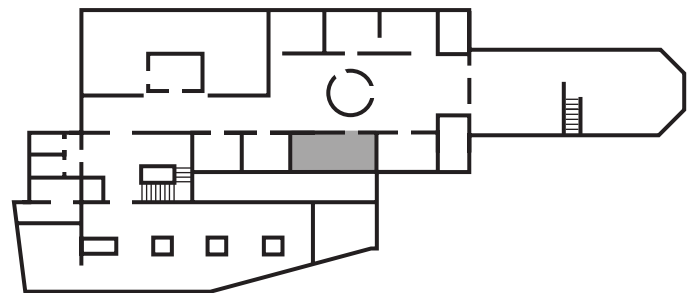
# Barfüsserkirche

## Seminarraum (UG)



### Seminarraum

Der Seminarraum im Untergeschoss der Barfüsserkirche eignet sich für Vorträge (bis zu 50 Personen) und Konferenzen oder Sitzungen (mit Sitzungsbestuhlung, bis zu 30 Personen). Er ist mit einem Beamer und magnetischen Wänden ausgerüstet.

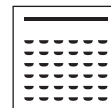


Die Raumgrösse des Seminarraumes beträgt  
ca. 12 m x 5 m



**Bestuhlung /  
Kapazität**

**Seminar:**  
30



**Präsentation:**  
50