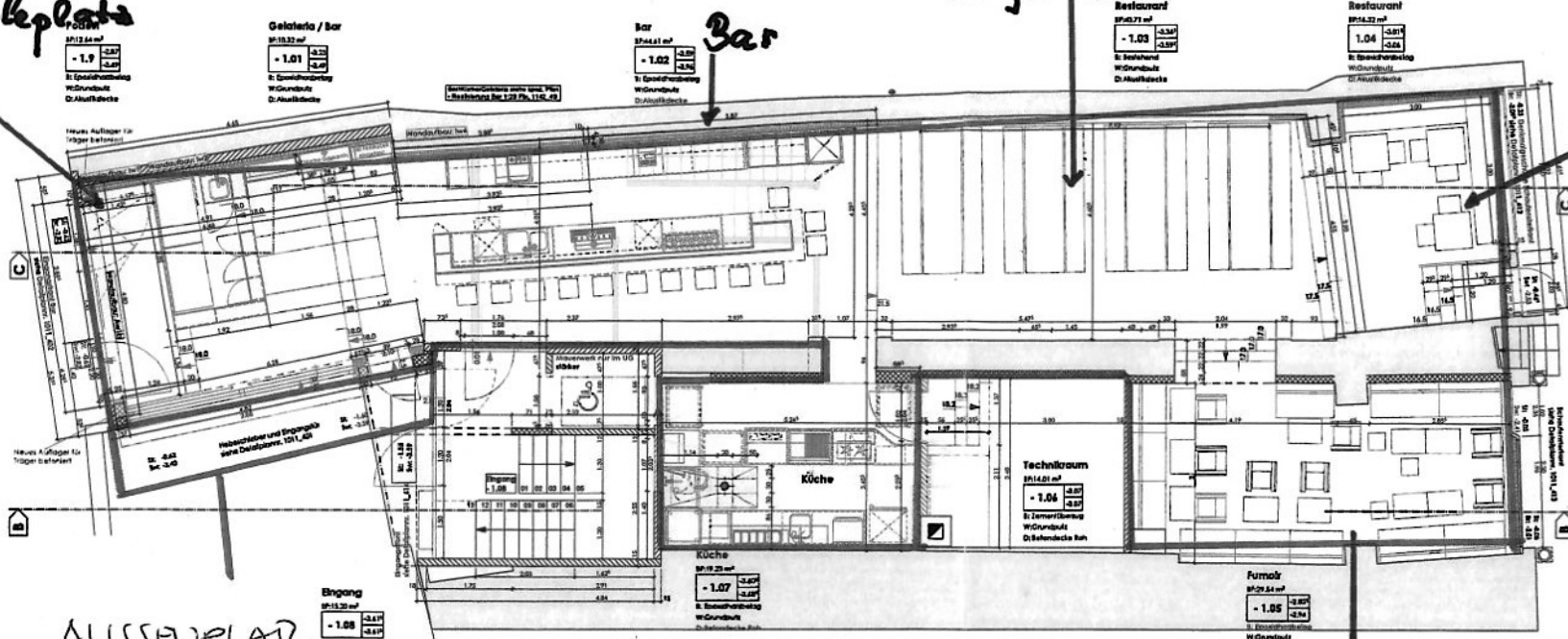


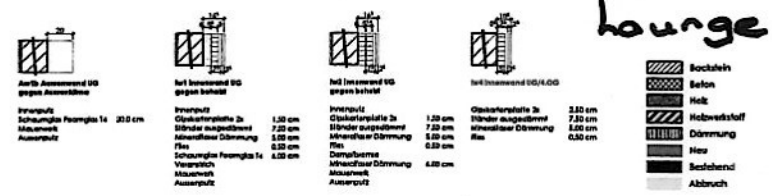
Mühleplatz

lange Tische

Hauptgasse



AUSSEUPLATZ
12M²



lounge

Datum / Gez.	Revision
19.01.12 / RHA	Fettschleider, Bodenniveau's
08.02.12 / RHA	Hebeschleiferfront, Fallverglasung mit Pendellür
13.02.12 / RHA	Bodenniveau, Fettschleider raus, Wand Technraum
16.02.12 / RHA	Bodenniveau
24.02.12 / RHA	Angepasste Kanalisation, Bar, Küche, Glasceche
29.02.12 / RHA	Glasceche 25cm nach rechts geschoben
09.03.12 / RHA	Bodenniveau's angepasst
28.03.12 / RHA	Bar / Galateria neu platziert, Wand Aufbau geändert
30.03.12 / RHA	Stid Podest geändert, Bodenniveau Formel
30.03.12 / RHA	Schleibellr Küche weg, Eingangslören Treppenhaus
23.04.12 / RHA	Nische für Gastwerk, Tüllengel angepasst Eingangslür
25.04.12 / RHA	Galateria Bem geschoben (Falltür?)
25.05.12 / RHA	Wand Aufbau hinter Bar dicker, Bar geschoben
31.05.12 / RHA	Bodenniveau neu
18.04.12 / RHA	Fallverglasung u. Hebeschleifer angepasst
18.04.12 / RHA	Schaumglas Hauptgasse

ALLE MASSE SIND DURCH DEN UNTERNEHMER AM BAU ZU KONTROLLIEREN!

Auftraggeber	Linger AG Alpenstrasse 117, 3427 Heimberg
Objekt	1011 Obere Hauptgasse 20/22 Parzelle Nr. 328, Obere Hauptgasse 20/22, 3400 Thun
Planungsphase	Dokumentation
Plan	Untergeschoss 1:50
Plannummer	1011_001
Datum / Autor	04.05.11 / B rev. 22.06.12 / RHA
Formel	0.82 x 0.42 = 0.33 m ²
Höhenpunkt	30.00 = 30.00 m, D, M, = OK fertig Boden EG

HMS Architekten und Planer AG
 Seckholz 39, 3705 Talen, Tel: 053 455 43 40, Fax: 053 455 43 40
 Grotzger 8, 3400 Thun, Tel: 053 516 44 41, Fax: 053 516 44 40
 Amstutzweg 10b, 3400 Thun, Tel: 053 221 45 45, Fax: 053 221 45 47
 HMS

Handwritten signature and date: 12-6-11